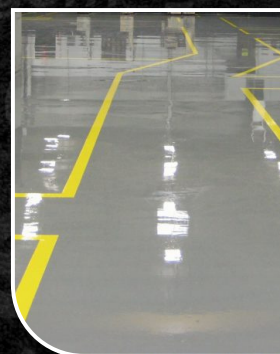




FOLDER DE PRODUTOS

A MAIS COMPLETA LINHA DE
TINTAS INDUSTRIAIS



QUEM SOMOS

Com tradição de mais de meio século, a Solventex Tintas oferece ao mercado de tintas industriais, produtos nobres com alta performance e tecnologia. Isso tem possibilitado à empresa manter-se como referência e líder nacional em vendas de primers anticorrosivos, além de tradicional fornecedora de esmaltes, convertedores para ferrugens, tintas epóxi e poliuretano, primer à base d'água, tintas para alta temperatura, tintas com dupla função, thinners, diluentes e solventes, entre outros.

Atualmente, a Solventex disponibiliza mais de 30 produtos, distribuídos em duas linhas: Industrial e Industrial Especial, com ampla cartela de cores para diversas aplicações. Suas soluções são voltadas para mais de 20 segmentos industriais, como fabricação de estruturas metálicas, esquadrias, manutenção de implementos agrícolas, usinas, caldeirarias, contêineres, plataformas elevatórias, pisos de alto fluxo e tráfego, reservatórios e tanques de água potável, etc.

Com capacidade produtiva superior a 2,5 milhões de litros/mês e certificada ISO 9001, a companhia tem investido fortemente em uma estrutura modernizada, com tecnologia de ponta, mão de obra altamente qualificada, além de laboratórios de controle de qualidade e projeto & desenvolvimento.

Com auditoria anual e independente, realizada por profissionais registrados IRCA (Registro Internacional de Auditores Certificados), a marca vem investindo em tecnologia, processos e pessoas, além do grande compromisso com meio ambiente. Um time com mais de 200 colaboradores que produzem, comercializam e fazem a gestão de uma empresa que prima pelo comprometimento em atender sempre com excelência e alta qualidade.

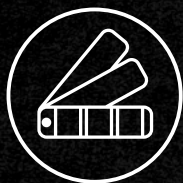
Um dos grandes diferenciais Solventex, é a logística de entregas para clientes da cidade de São Paulo, feita de forma estrategicamente ágil com uma frota própria de caminhões.

CONHEÇA NOSSA LINHA DE PRODUTOS



LINHA INDUSTRIAL ESPECIAL

A Linha Industrial Especial, possui cerca de 25 tipos de produtos entre primers, esmaltes e tintas dupla função, à base de resina acrílica, epóxi, PU e outros. São soluções de altíssima qualidade e ampla resistência físico-química, ideais para pintura e proteção de equipamentos e pisos industriais, estruturas metálicas expostas às ações do tempo, tubulações, tanques de armazenamento, silos e implementos agrícolas.



Cores:
Conforme Cartela;
Padrão Munsell;
RAL.



Acabamento:
Fosco;
Acetinado;
Semi-brilho;
Brilhante.



Aplicação:
Pistola;
Pincel;
Rolo.



Embalagens:
3,6 L;
18 L.

SUA INDÚSTRIA MERECE SEMPRE O MELHOR



SISTEMA ACRÍLICO



ESMALTE ACRÍLICO

Esta tinta de acabamento monocomponente, é indicada para pintura de estruturas metálicas ferrosas e não ferrosas, máquinas, implementos agrícolas, madeira, fibra de poliéster, etc. É um produto de secagem extra rápida, fácil aplicação, bom alastramento, boa aderência, excelente rendimento e durabilidade e possui grande resistência ao intemperismo – média agressividade físico-química.

SISTEMA POLIURETANO

ESMALTE PU ACRÍLICO

Indicado como tinta de acabamento para superfícies metálicas, incluindo estruturas presentes em ambientes marítimos, máquinas, plásticos, fibras de vibro, equipamentos e tanques industriais, o Esmalte PU Acrílico é uma tinta bicomponente que pode ser aplicada sobre fundo poliuretano alifático, aromático e epóxi. Apresenta alta resistência química às ações do tempo, com ótima aderência e excelente estabilidade da cor.



ESMALTE PU

Tinta de acabamento indicado para pintura de máquinas, equipamentos industriais, implementos agrícolas e rodoviários, e estruturas metálicas ferrosas e não ferrosas sobre primer adequado ao tipo de substrato, este Esmalte é um produto bicomponente, e possui ótima resistência a intempéries (média agressividade físico-química) e boa retenção de cor e brilho.



SISTEMA EPÓXI

ESMALTE EPÓXI

Solução de excelência para pintura em ambientes de alta agressividade físico-química, o Esmalte Epóxi Poliamida é atóxico e apresenta propriedades que inibem a proliferação de bactérias no ambiente aplicado. É a tinta mais indicada para acabamento e manutenção de tubulações, tanques, superfícies metálicas em geral, implementos agrícolas e rodoviários, estruturas industriais para o setor petroquímico, em ambientes marítimos e navais.

ESMALTE POTABILIDADE

Tinta à base de resina epóxi modificada bicomponente de alta espessura e dupla função (primer e acabamento) - proteção anticorrosiva por barreira gerando alta resistência. Produto atóxico, excelente aderência sobre aço carbono. Produto em conformidade com a portaria 2914/2011 do Ministério da Saúde, que fixa padrões de potabilidade, atestada com laudo emitido pelo Laboratório Falcão Bauer.

EPÓXI MASTIC

Tinta à base de resina epóxi modificada bicomponente alta espessura e dupla função (fundo e acabamento) o Epóxi Mastic tem excelente aderência sobre aço galvanizado envelhecido, aço carbono enferrujado, tubulações, estruturas, equipamentos e instalações industriais em áreas químicas. Promove proteção por barreira e possui excelente durabilidade e grande resistência ao intemperismo - alta agressividade físico-química.

PRIMER EPÓXI POLIAMIDA ALTA ESPESSURA

Primer bicomponente à base de resina epóxi com agente de cura poliamida, pigmentos anticorrosivos e aditivos. Este produto é de alto desempenho na proteção de aço carbono formando uma barreira impedindo a corrosão. Pode receber como acabamento tinta poliuretano alifático ou aromático, epóxi poliamina ou poliamida, acrílico, alquídico e esmalte sintético, obedecendo-se tempo de cura do primer. É recomendado como fundo anticorrosivo de superfícies ferrosas, estruturas metálicas e equipamentos industriais, o produto tem excelente resistência ao intemperismo (alta agressividade).



CONHEÇA TAMBÉM

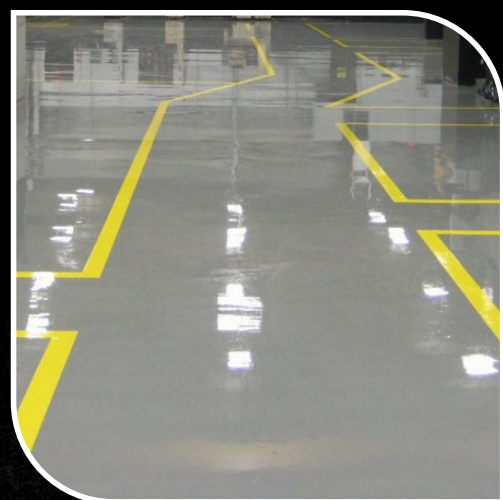
- Primer Epóxi alta aderência
- Primer Epóxi Monocomponente
- Massa Epóxi

TINTAS EPÓXI PARA PISO

Pisos industriais exigem cuidados e produtos específicos para garantir alta durabilidade e praticidade.

Uma das grandes vantagens do epóxi é sua versatilidade, com aplicações que vão de um complexo sistema de pintura de alto desempenho para ambientes agressivos, a uma pequena renovação de piso.

As tintas epóxi proporcionam maior durabilidade ao substrato aplicado, impermeabilidade e excelente resistência a ácidos, solventes e abrasivos em geral. São fáceis de aplicar e oferecem curto tempo de cura, com cobertura uniforme, facilitando a limpeza e manutenção.



- Tinta Epóxi para piso média/alta espessura
- Tinta Epóxi para piso Autonivelante

SISTEMA ALTA TEMPERATURA

TINTA ALTA TEMPERATURA 400°C

Tinta à base de resina de silicone de alta resistência (400°C), esta Tinta de Alta Temperatura é ideal para acabamentos em superfícies de aço e derivados, que precisam resistir a temperatura de até 400°C, como tubulações de vapor, estufas e chaminés. Com boa resistência a corrosão, este produto tem ótimo aspecto, seca rápido, bom alastramento e aderência, excelente rendimento e durabilidade.



RESISTÊNCIA & PROTEÇÃO



ZARCOTEX - PRIMER ÓXIDO DE FERRO

Um dos principais inimigos dos metais ferrosos é a ferrugem, o processo oxidativo que corrói o metal. Para inibir o processo de corrosão, o Zarcotex é indicado como fator protetor de superfícies internas e externas dos metais ferrosos. É feito á base de óxido de ferro e tem fácil aplicação e rápida secagem.



Cores:
Conforme a cartela.



Acabamento:
Fosco;
Acetinado;
Semi-brilho;
Brilhante



Aplicação:
Pistola;
Pincel;
Rolo.



Embalagens:
0,9 L;
3,6 L;
18 L;
200 L.



PRIMERTEX - PRIMER SINTÉTICO STANDARD

Os metais ferrosos são sujeitos à corrosão tanto em ambientes internos quanto externos e para protege-los, é preciso lançar mão de uma potente linha anticorrosiva. Esta Linha Standard de primers, tem fácil aplicação e secagem rápida.



Cores:
Conforme a cartela.



Acabamento:
Fosco/
Acetinado/
Semi-brilho/
Brilhante



Aplicação:
Pistola/
Pincel / Rolo.



Embalagens:
0,9 L / 3,6 L / 18 L / 200 L.





GALVANITEX - PRIMER PARA ALUMÍNIO E GALVANIZADO

Para proteção de superfícies metálicas galvanizadas, recobertas com zinco ou alumínio que ficam em ambientes externos e internos. É um primer que vai promover ancoragem da tinta de acabamento.



Cores:
Conforme Cartela.



Acabamento:
Fosco



Aplicação:
Pistola;
Pincel;
Rolo.



Embalagens:
0,9 L;
3,6 L;
18 L.

LINHA ACQUA

A linha Acqua apresenta baixo VOC (Compostos orgânicos Voláteis), fazendo com que seu grande diferencial seja BAIXO ODOR durante a aplicação, e menor agressividade ao meio ambiente.

A linha é composta pelo Primer base Água, indicado para promover aderência e proteção anticorrosiva a superfícies como: Aço Galvanizado, aço carbono, Alumínio, chapas zincadas, canaletas, condutores, calhas, rufos, chapas lisas e onduladas, painéis de propaganda.



Cores:
Conforme a cartela.



Acabamento:
Fosco



Aplicação:
Pistola;
Pincel;
Rolo.



Embalagens:
0,9 L;
3,6 L.

COMPROMISSO COM MEIO AMBIENTE

ECONOMIZE SEU TEMPO DE PINTURA

ÚNICA APLICAÇÃO

LINHA DUPLA FUNÇÃO - PRIMER ACABAMENTO

Um trabalho bem-feito requer um acabamento de primeira. Esta vasta linha de primers dupla função garante acabamento acetinado e é versátil e econômica. Aplicado com trincha, rolo ou pistola, pode ser usado onde se deseja alcançar beleza e proteção, com apenas um produto.



Cores:
Conforme a cartela.



Acabamento:
Acetinado.



Aplicação:
Pistola/ Pincel / Rolo.



Embalagens:
0,9 L/3,6 L/ 18 L.



FUNDO ACABAMENTO - IMERSÃO

Uma linha de produção com pintura a imersão eficaz, exige um produto sintético com rápida secagem, sem abrir mão da garantia. Assim, este produto de dupla função - Fundo e acabamento - é o melhor pedido e pode ser usado sobre metais ferrosos, esquadrias e estruturas metálicas. Pode ser aplicado também com pistola.



Cores:
Conforme Cartela.



Acabamento:
Fosco;
Acetinado;
Semi-brilho



Aplicação:
Imersão;
Pistola.



Embalagens:
3,6 L;
18 L;
200 L.





LINHA PREMIUM - PRIMER SINTÉTICO*

Além de proteger o aço carbono da ação corrosiva. Esta linha de primer promove aderência excepcional e após aplicado, forma uma película sobre o metal, formando um acabamento sofisticado e impecável.



Cores:
Cinza, vermelho e verde.



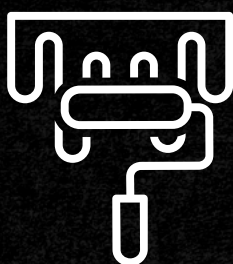
Acabamento:
Fosco;
Acetinado;
Semi-brilho.



Aplicação:
Pistola;
Pincel;
Rolo.



Embalagens:
0,9 L;
3,6 L;
18 L;
200 L.



ACABAMENTO SOFISTICADO E IMPECÁVEL



ESMALTE SINTÉTICO INDUSTRIAL EXTRA RÁPIDO

Tinta de acabamento de ótimo aspecto, indicado para superfícies metálicas ferrosas, máquinas, implementos agrícolas, madeira, fibra de poliéster, etc. É um produto de secagem extra rápida, fácil aplicação, bom alastramento, boa aderência, excelente rendimento e durabilidade e possui grande resistência ao intemperismo - baixa agressividade físico-química.



Cores:
Conforme Cartela;
Padrão Cliente
Munsell;
Ral.



Acabamento:
Brilhante;
Padrão Cliente.



Aplicação:
Pistola;
Pincel.

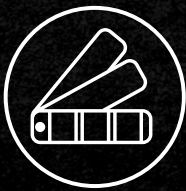


Embalagens:
3,6 L;
18 L;
200 L.

PRATICIDADE
Interrompe a Ferrugem
Fundo
Acabamento



A linha Convertedora de ferrugem é elaborada com alquídica modificada em aditivos especiais convertedores de ferrugem, que transformam a ferrugem em um resistente fundo.



Cores:
Conforme Cartela;
Padrão Cliente
Munsell;
Ral.



Acabamento:
Fosco Primer.
Brilhante Esmalte.



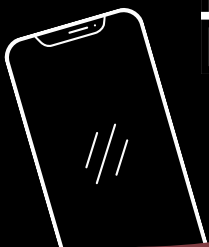
Aplicação:
Pistola;
Pincel;
Rolo.



Embalagens:
3,6 L;
18 L;



MIRE A CÂMERA DO SEU CELULAR
PARA O QR CODE E VEJA O **VÍDEO**
QUE PREPARAMOS DESSE
PRODUTO.





PRIMER BASE GRAFITE

É preciso cuidar sempre para que não haja corrosão nos aços carbono, fundido e forjado, que são usados, também, nas estruturas metálicas. Uma das maneiras de evitar o problema é com o uso deste primer anticorrosivo de fácil aplicação e secagem rápida, só que atenção: uma vez aplicado, não é possível fazer acabamento com outra tinta sobre o produto.



Cores:
Grafite



Acabamento:
Fosco



Aplicação:
Pistola / Pincel / Rolo.



Embalagens:
0,9 L / 3,6 L / 18 L

PRIMER SINTÉTICO - ESPECIAL

Para proteger as superfícies metálicas, galvanizadas, recobertas de zinco ou alumínio, este fundo tem ótima aderência e pode ser usado tanto em ambientes internos quanto externos, garantindo o cuidado com o metal.



Cores:
Cód.1169/1:
Cinza Claro.



Acabamento:
Fosco.



Aplicação:
Pistola;
Pincel;
Rolo.



Embalagens:
0,9 L;
3,6 L;
18 L;
200 L.



ZINCOTEX SUPER - GALVANIZAÇÃO INSTANTÂNEA A FRIO

Tinta Rica em zinco que oferece proteção catódica, com excelente resistência química e anticorrosiva com eficiência de uma galvanização instantânea a frio.

É indicada para superfícies que requerem proteção anticorrosiva, tais como: estruturas metálicas, tubos, ferro, aço, cordões de solda, silos, etc. É também indicado para câmaras para frigoríficas por ser resistente a variação de altas e baixas temperaturas. Resistente a urina de animais.



Cores:
Cinza



Acabamento:
Fosco



Aplicação:
Pistola / Pincel / Rolo.



Embalagens:
900ml / 225 ml.



**RESISTENTE A
URINA DE ANIMAIS.**



ZINCOTEX - PRIMER CROMATO DE ZINCO

A exposição às intempéries, pouco a pouco desgastam os materiais. Este primer com fórmula diferenciada permite a maior cobertura da base, tem alta aderência, secagem rápida e pode ser usado nas superfícies de aço carbono que ficam expostas ao tempo, protegendo-as.



Cores:
Verde.



Acabamento:
Fosco



Aplicação:
Pistola / Pincel / Rolo.



Embalagens:
0,9 L / 3,6 L / 18 L / 200 L

PRETO CHASSIS - TINTA BETUMINOSA

Tinta de base betuminosa, flexível, de grande cobertura e durabilidade, secagem rápida, ótimo custo/benefício. Especialmente formulada para aplicação em tubos, tanques soterrados, carrinho de mão, ferro fundido, etc.



Cores:
Preto



Acabamento:
Brilhante



Aplicação:
Pistola / Pincel / Rolo.



Embalagens:
0,9 L / 3,6 L / 18 L / 200 L



THINNER / SOLVENTE / DILUENTE

- 416 Thinner para Limpeza e diluição de primers
- 2116 Thinner para diluição de Sintético
- 2600 / 1636 Thinner para Laca Nitrocelulose
- 1523 Thinner para Seladora
- 1464 Thinner para Limpeza de Epóxi
- 7520 Diluente TEXSOLV
- 8016MM Solvente para Tinta Betuminosa
- 5050TX TEXSOLV Diluente para Fundo e Acabamento.
- 6040 TEXSOLV Diluente
- 6100 Diluente para Epóxi e Fundo e Acabamento.
- 6200 Diluente para Acrílico
- 6310 Diluente para PU
- 6410 Diluente para Epóxi Especial



Embalagens:

0,9 L / 5 L / 18 L / 200 L

TEX - RAZ - ÁGUA RAZ

À base de hidrocarbonetos, este solvente é indicado para diluição de tintas à base de resina alquídica (esmalte sintético, tinta a óleo e verniz) e para limpeza de ferramentas, máquinas, motores e peças em geral.



Embalagens:

0,9 L / 5 L / 18 L / 200 L





SIGA NOSSAS REDES SOCIAIS:



WWW.SOLVENTEX.COM.BR